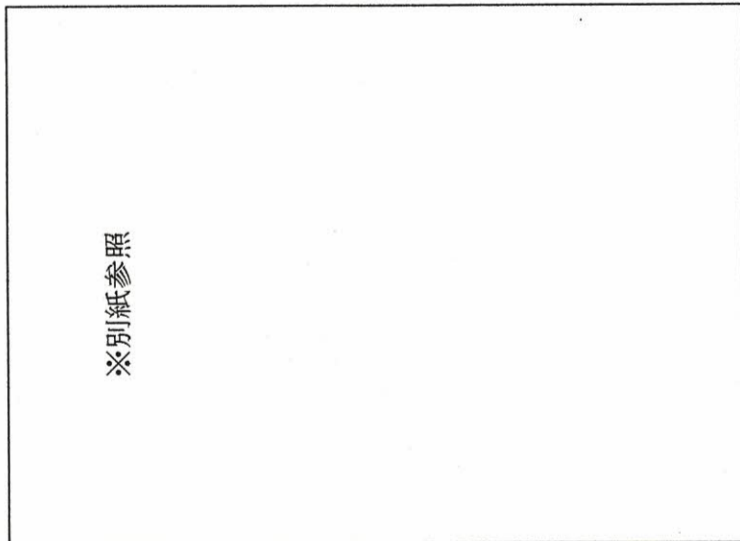


## 入居者募集

案内図

平面図



※別紙参照

※別紙参照

物件種目	事務所付貸工場
物件所在地	丹羽郡扶桑町大字南山名字名議根 116番地
用途地区	工業地域
敷地面積	510㎡ (155坪)
建築面積	301.8㎡ (92坪) 別棟事務所 66㎡
賃料	¥290,000- (1ヶ月)
保証金	¥870,000- (3ヶ月)(三割償却)
礼金	
仲介料	
設備	
入居日	令和6年6月26日退去予定
公証代	
備考	

エーアイ株式会社  
株式会社アイギメンテナンス

TEL 052-409-5811 (代)  
FAX 052-409-2430

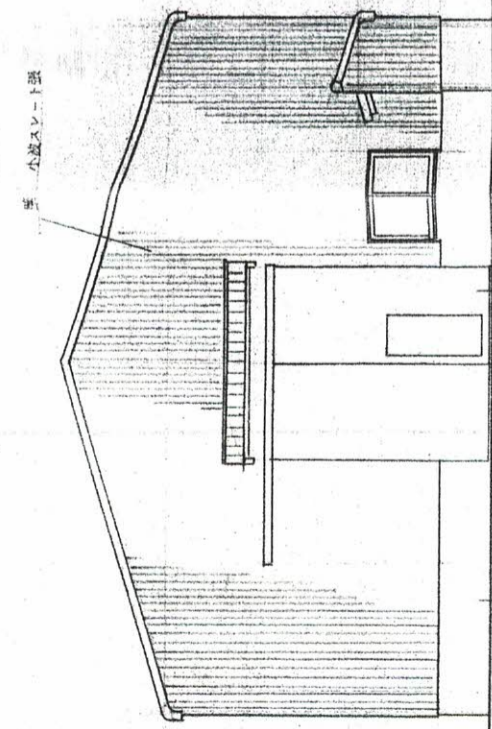




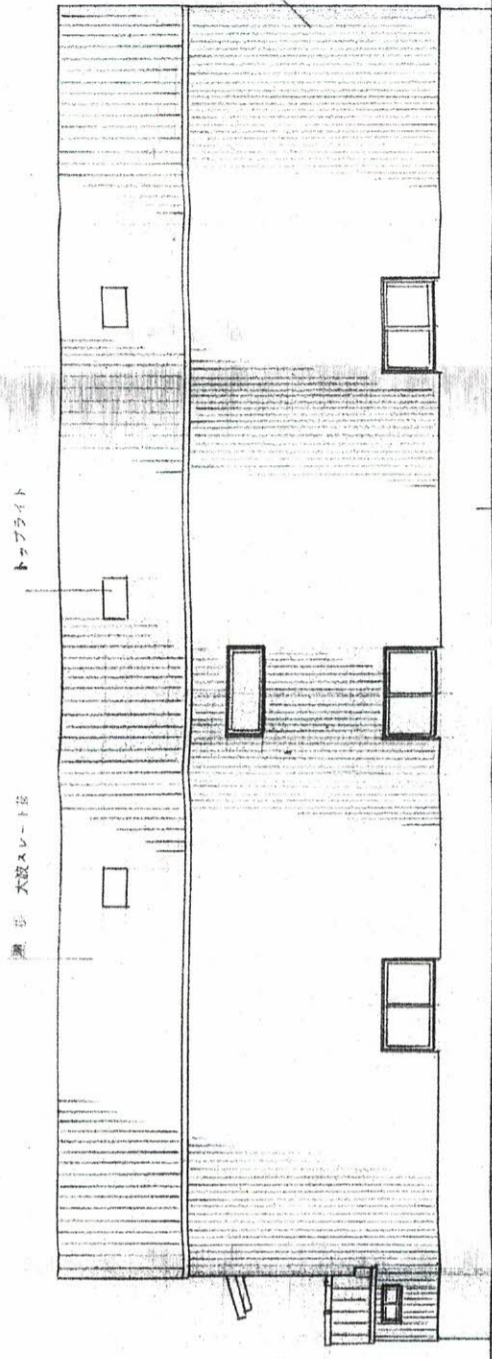




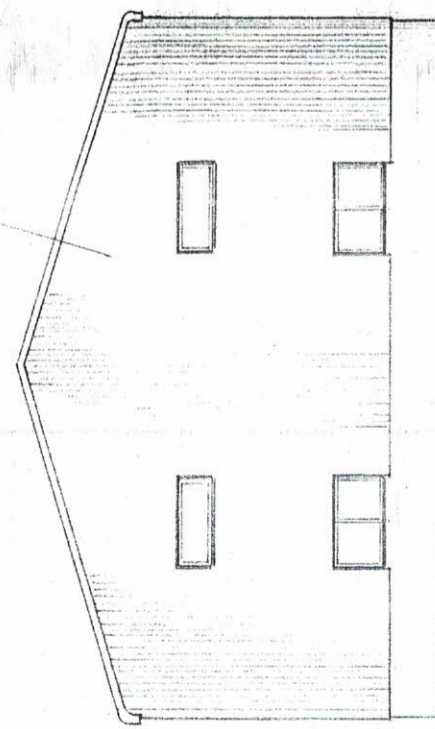




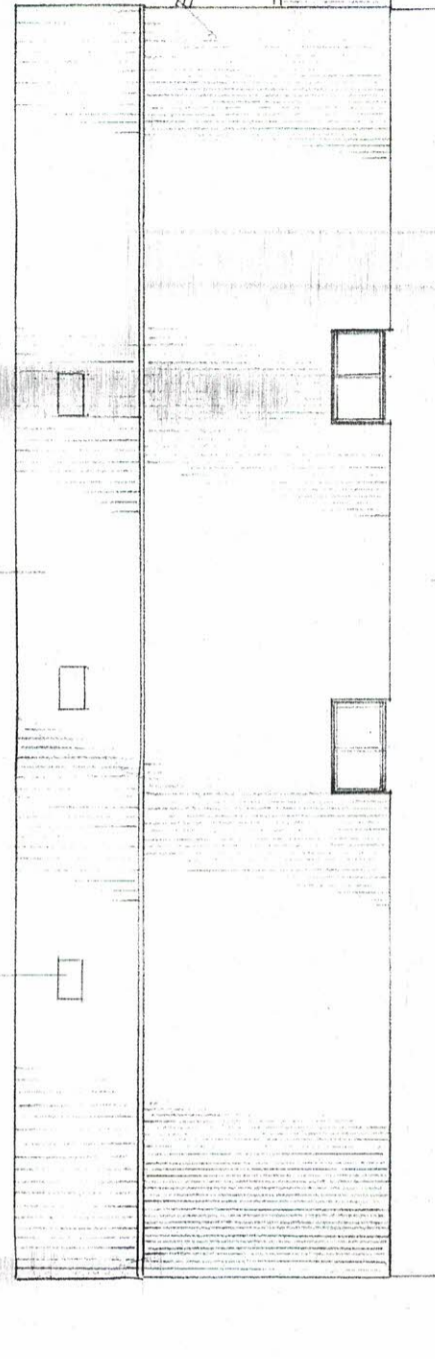
南立面図  
C.Bの上モルタル新築  
7.0m



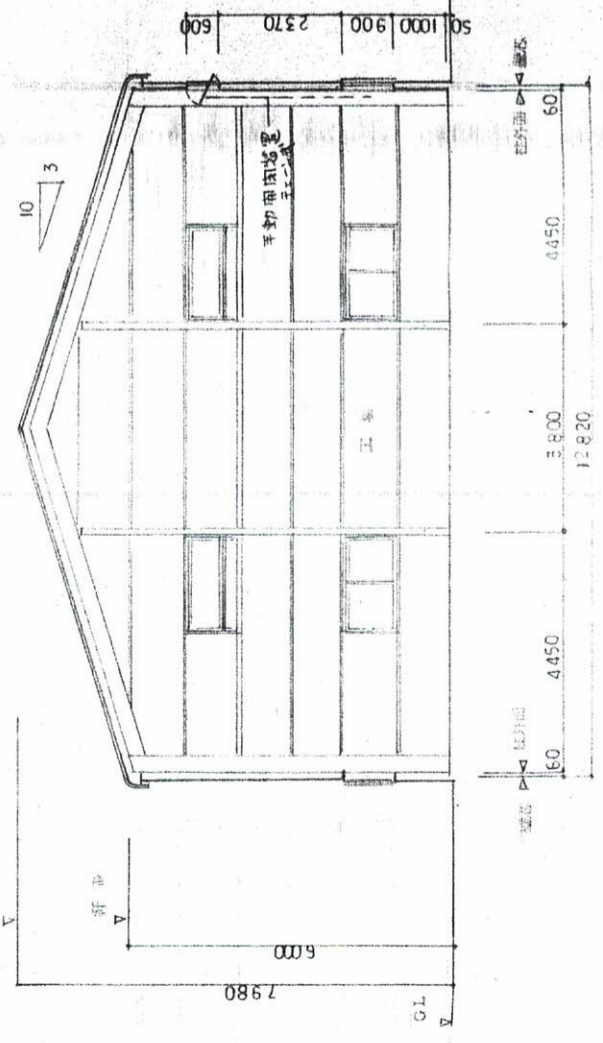
東立面図  
C.Dの上モルタル新築



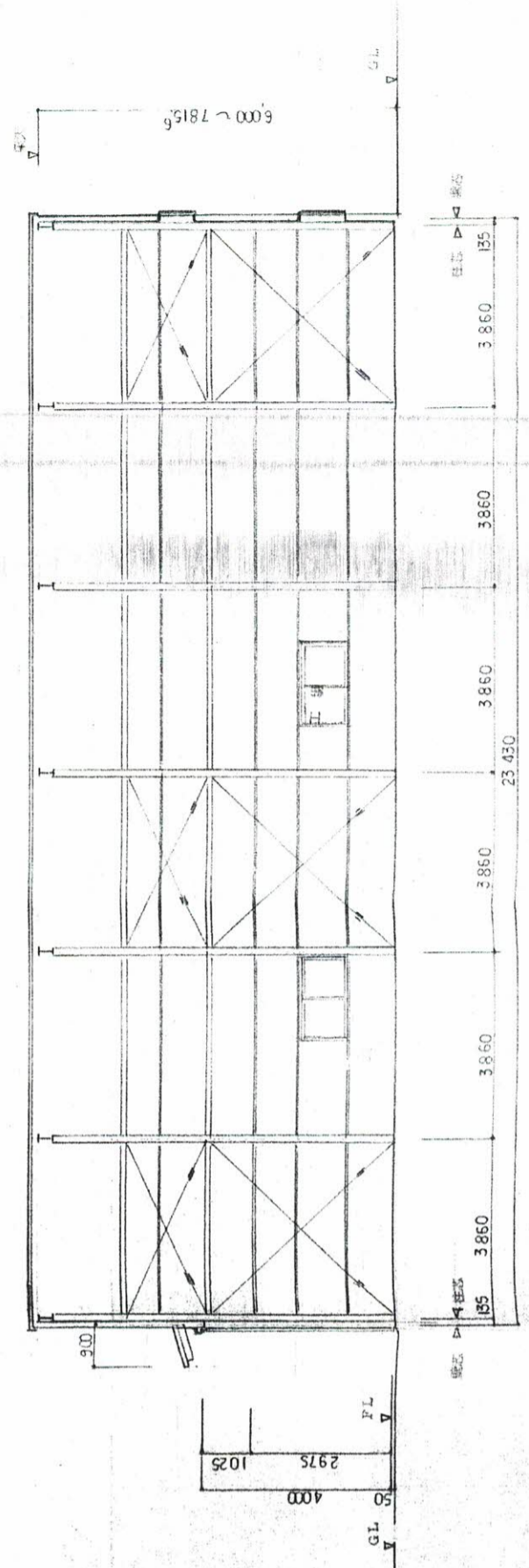
西立面図  
C.Dの上モルタル新築



北立面図  
C.Dの上モルタル新築



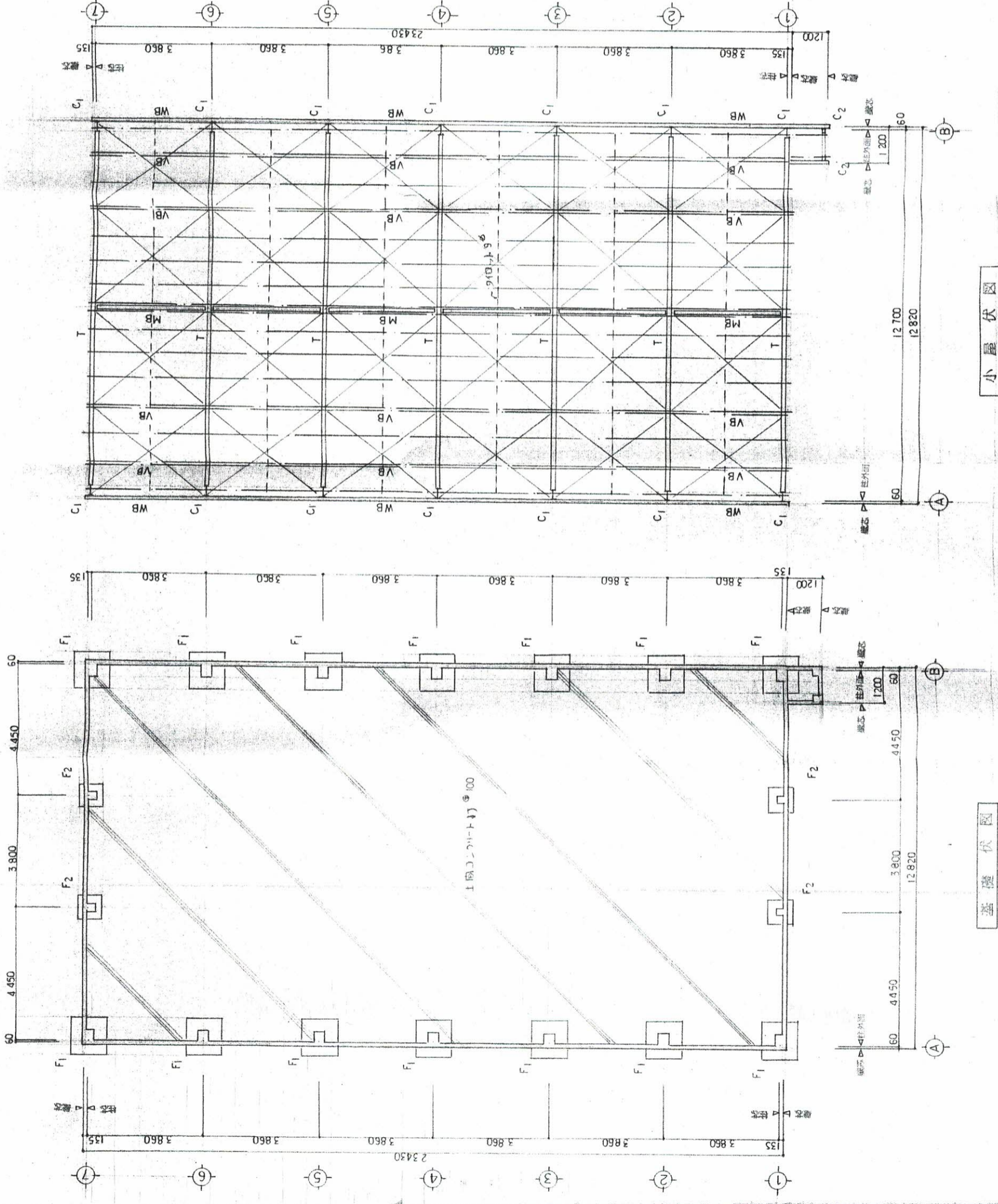
断面図



断面図

月日	訂正	工事名	松枝当 瑠璃 貸工場 新築工事 設計図	図名	立面図 断面図	縮尺	1/200	一級建築士事務所	株式会社 円建築設計事務所	承認	主査	製図	設計	60年	9月27日
															図面No. 2/6



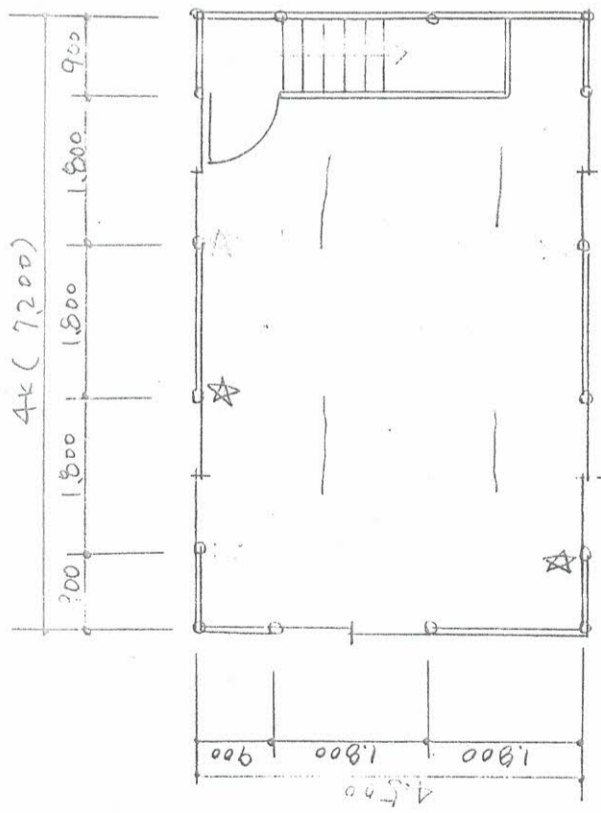


符号	鉄骨断面
C1	H - 298 x 149 x 55 x 8
C2	2C - 100 x 50 x 20 x 2.5
P	H - 248 x 124 x 5 x 8
T	H - 298 x 149 x 55 x 8
G	2C - 100 x 50 x 20 x 2.5
MB, VB	↑
WB, HG	↑
母屋	C - 100 x 50 x 20 x 1.6 中継90°、145°沖
鋼線(桁脚)	↑
" (柱脚)	C - 100 x 50 x 20 x 2.5
屋根トラス	16°
壁トラス	16°

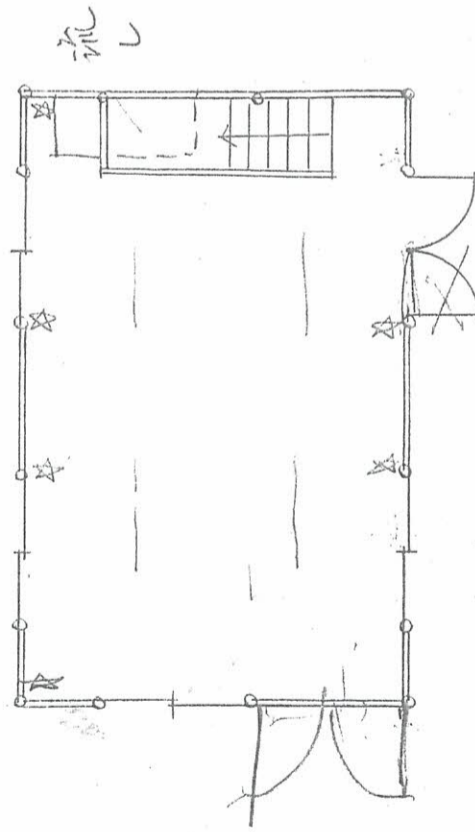
小屋伏図

基礎伏図

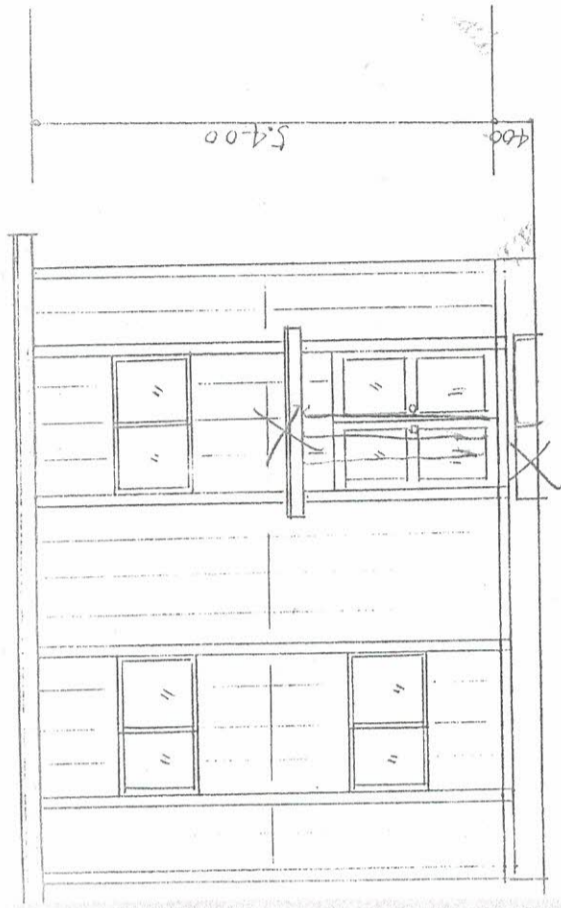




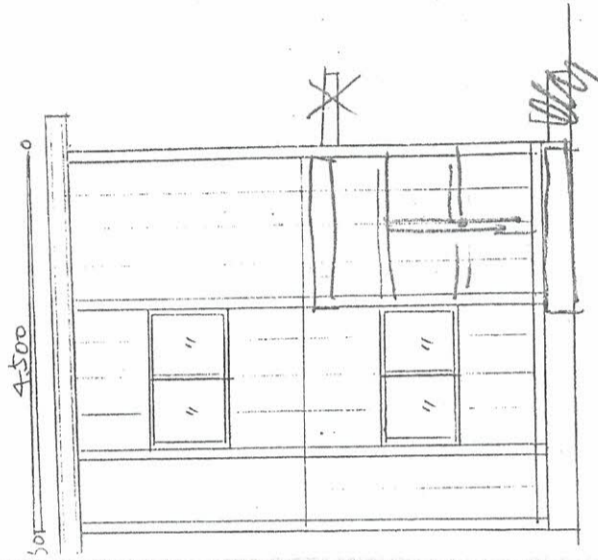
2F 平面図



1F 平面図



正面立面



裏立面図

- 基礎 C、B、2枚積
- 外壁 サイディング板
- 屋根 折板 破風板、雨樋付
- 天井 シフトー
- 内壁 P、P、B
- 床 C、F
- 内階段 木製ラシエ
- 巾木、廻りソフト、F、F、F